

Viljandi vanalinna muinsuskaitseala (reg nr 27010)

Vajadus märgistada/reguleerida parkimine Pärimsuusika Aida ümbruses.

Viljandi maastikukaitseala (KLO1000279)

Vallikraavi põhjad lahendatakse kujundusprojektiga.

I ja II Kirsimäel tuleb murualasid väetada 3 korda aastas vastavalt Viljandi linna haljastu arengukavas välja toodud juhistele.

Täpsem info kohest parandamist vajavate teede osas on käsitletud seletuskirjas toodud tegevustabelis. Eelkõige tuleb jälgida parandamist vajava teelõigu olukorda objektil.

H oida puhtad juurevõsudest ja seemnetekkelistest võsudest kõik müüride ääred ja müüridevahelised süvendid.

Veekogu kaldaalad hoida puhtad võsast. Niita veekogude kaldaalad 1-2 korda aastas.

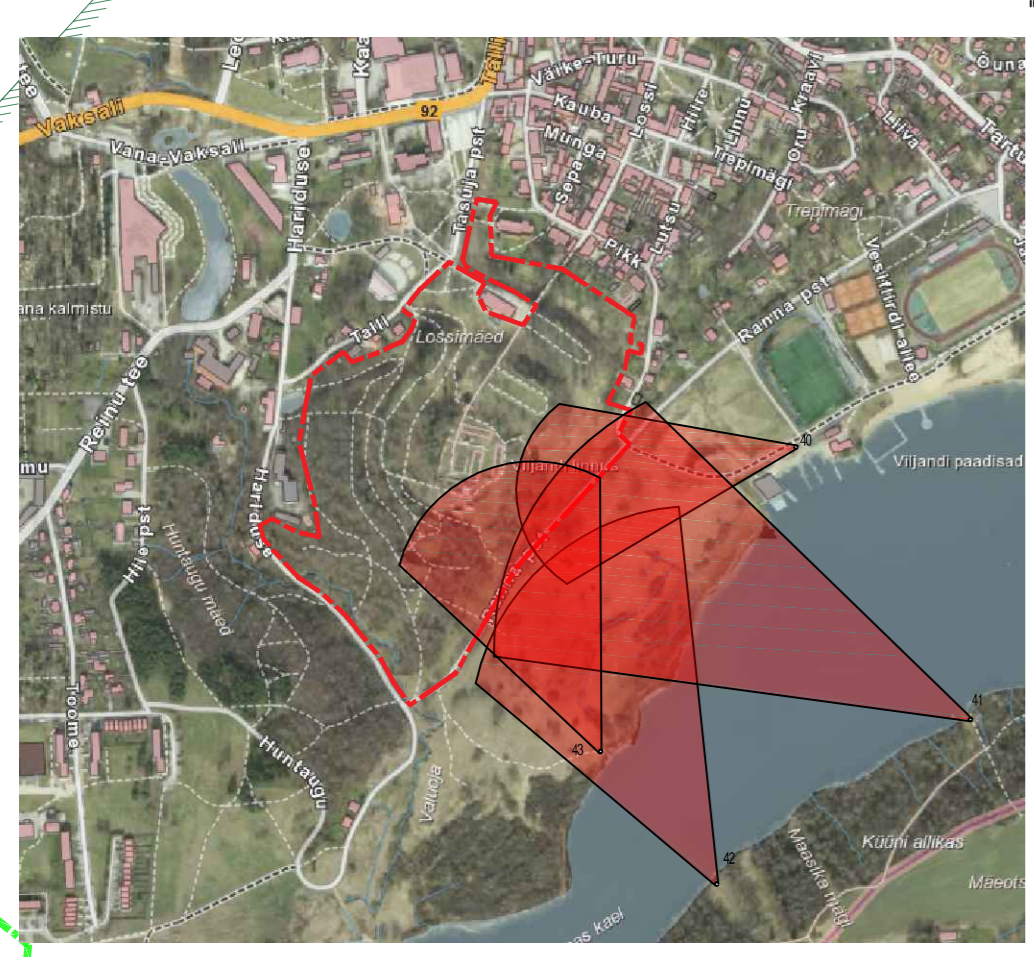
Alade juurdeistatus lahendada vastava projektiga.

Müüridevaheliste süvendite niitmine 1 kord aastas vastavalt Viljandi linna haljastu arengukavale.

### TINGMÄRGID

- hoolduskava piir
- krundi piir
- looduskaitsealuse Viljandi maastikukaitseala piir
- muinsuskaitsealuse Viljandi ordulinnuse varemete piir
- Viljandi vanalinna muinsuskaitseala piir
- kaitsealuse Viljandi ordulinnuse kindlustuste (müüride) oletatav kulgemine
- eraldise piir
- eraldise number
- P parkimine
- hooldatav veeala
- isetekkelise noarendiku ja/või võsa eemaldamine
- säilitatav isetekkeline uuendus
- juure-, kännu- ja tüvevõsude eemaldamine
- hooldatav ajalooline objekt
- hooldatav tänapäevane objekt
- parandamiskorrastamist vajav kaasaegne rajatis
- konserveerimist vajav pargiobjekt
- likvideeritav puu
- väärtuslik puu
- võrahooldust vajav puu
- põõsaste hooldus
- olulised hooldust vajavad vaatesektorid
- tähelepanuväärsed hooldust vajavad vaatesektorid (vt skeem 1)
- erosiooni takistamise kohad
- teede ära valgumise takistamise kohad
- likvideeritud objekt
- Lossiparki kirjeldava info lisatähis
- kohad, mis vajavad puude juurte osas tähelepanu
- liivakivi paljandi hooldus (sh erosiooni takistamine)
- murukahjustuste parandamine

- I hooldusklass (niitmine, lehtede eemaldamine, kevadine suurpuhustus)
- II hooldusklass (niitmine, lehtede eemaldamine, kevadine suurpuhustus)
- III hooldusklass (niitmine, kevadine suurpuhustus)
- traditsiooniliste hooldusvõtete ala
- regulaarselt hooldatavad pargiteed ja rajad (I hooldusklass)
- regulaarselt hooldatavad pargiteed ja rajad (II hooldusklass)
- regulaarselt hooldatavad pargiteed ja rajad (III hooldusklass)
- kohest parandamist vajavad teed
- I eeslinnusel kulgevate teede hooldus



Skeem 1. Kaugvaadete asukohad.

### EKSPLIKATSIOON

- 1 - Viljandi lennukitehase hoone, 20. saj. I pool (ehitismälestise reg nr 14723)
- 2 - Viljandi linnusepargi rippisild, 19-20. saj. (ehitismälestise reg nr 14710)
- 3 - Viljandi mõisa ait, 19. saj. (ehitismälestise reg nr 14725)
- 4 - Viljandi lossimägede paljand

Märkused:

1. Geodeetilise alusplaani mõõdistas Reib OÜ (töö nr TT-2797) mõõtkavas 1:500.
2. Plaanile märgitud alad on skemaatilised ja orienteeruva suurusega.

Maastikuarhitektuuri Büroo OÜ		Töö nimetus:	Viljandi Lossiparki hoolduskava (2022-2031)
Kontaktid:	Postiaadress Lai 1-4, 51005 Tartu	Objekti aadress:	Viljandi Lossipark, Viljandi linn, Viljandi maakond
Tegevusluba:	MTR EP 10767406, VS 264/2006-E	Plaan nimetus:	Hooldusplan
Vastutav maastikuarhitekt:	Valdeko Lukken	Töö nr:	06HK2021
Maastikuarhitekt:	Kreeta Sipilgas	Mõõtkava:	1:1000
Maastikuarhitekt:	Laura Andla	Kuupäev:	12.11.2021
		Plaan nr:	5