

Viljandi vanalinna muinsuskaitseala (reg nr 27010)

Viljandi maastikukaitseala (KLO1000279)

Kaevumäe ning I ja II Kirsimäe nõlvadel kasvavate puude väärtus seisneb eelkõige selles, et nad aitavad erosiooni ohtu vähendada.

Jalutuspark.

Mõttetarga platoo.

Mõttetarga park.

Kaevumägi (II eeslinnus ja pealinna)

I Kirsimägi (III eeslinnus)

Viljandi ordulinnuse varemed vallikraaviga, 13.-17. saj. (ehitismälestis nr 14709)

II Kirsimägi (II eeslinnus)

II tsoon

III tsoon

TINGMÄRGID

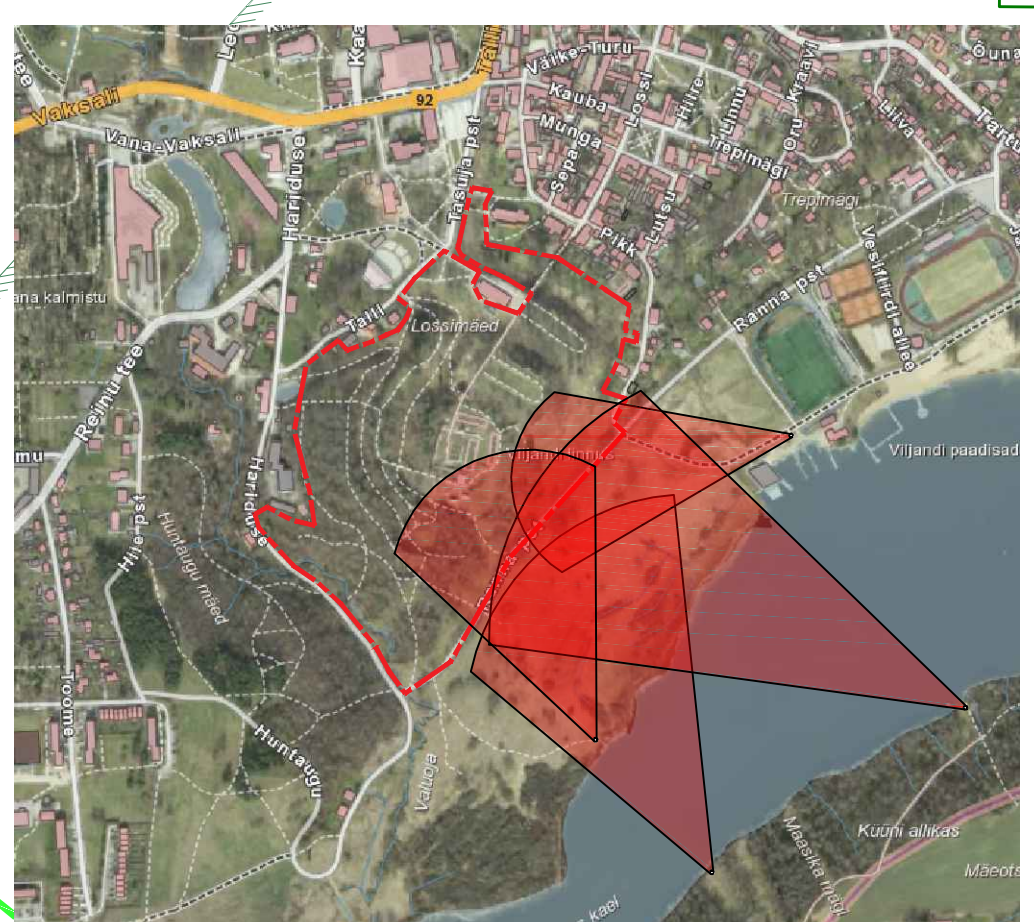
- hoolduskava piir
- krundi piir
- looduskaitsealuse Viljandi maastikukaitseala piir
- muinsuskaitsealuse Viljandi ordulinnuse varemete piir
- Viljandi vanalinna muinsuskaitseala piir
- kaitsealuse Viljandi ordulinnuse kindlustuste (müüride) oletatav kulgemine
- väärtust loovad hooned
- väärtuslik vee-element
- väärtuslikud säilinud linnusemäed
- väärtuslik säiliv avatud ala
- väärtuslik säiliv suletud ala
- väärtuslik säiliv pool-suletud ala
- pargi omapära ja iseloomu edasi andvad teljed
- kasutatavad teed/teerajad
- sõidetav tee
- väärtuslik ajalooline objekt
- säiliv kaasaegne objekt
- väärtuslik liigirikkus pargis
- ala, kus kasutatakse traditsioonilisi hooldusvõtteid regulaarse hooldatusega ala
- väärtuslik roheseotus
- tajutav puude rea/tee/allee osa
- väärtuslik vaba aja veetmise koht
- väärtuslik juurdepääs
- väärtuslik puu
- väärtuslikud puude/pöösaste grupid/alad
- ajalooline peatelg
- visuaalselt tajutav siht
- ümbritsevaga sidusust ja eraldust loov teesiht

Tsoonid:

- I tsoon (linnusemäed)
- II tsoon (vahevöönd)
- III tsoon (metsapark)

väärtuslik reljeef
omapärsed küngad, mis loovad antud piirkonnas omapäraseid vaateid

- oluline/väärtuslik sõlmpunkt
- oluline vaade (vt skeem 1)
- tähelepanuväärne vaade (vt skeem 1)
- väärtuslik järeikasv
- väärtuslikud looduslikud elupaigad



Skeem 1. Kaugvaadete asukohad.

Hoolduskava alal leidub järgmisi kaitsealuseid liike:
Agrimonia pilosa (karvane maarjalepp), Corydalis intermedia (vahelmine lõokännus), Phyteuma spicatum (tähk-rapuntsel), Strix aluco (kodukakk), Dendrocopos medius (tamme-kirjutähn), Picus canus (hallpea-rähn), Jynx torquilla (väänkael)

EKSPLIKATSIOON

- 1 - Viljandi lennukitehase hoone, 20. saj. I pool (ehitismälestise reg nr 14723)
- 2 - Viljandi linnusepargi rippisild, 19-20. saj. (ehitismälestise reg nr 14710)
- 3 - Viljandi mõisa ait, 19. saj. (ehitismälestise reg nr 14725)
- 4 - Viljandi lossimägede paljand

Märkused:
1. Geodeetilise alusplaanide mõõdistas Reib OÜ (töö nr TT-2797) mõõtkavas 1:500.
2. Plaanile märgitud alad on skemaatilised ja orienteeruva suurusega.

		Töö nimetus:	Viljandi Lossipargi hoolduskava (2022-2031)
Kontaktid:	Postiaadress Lai 1-4, 51005 Tartu	Objekti aadress:	Viljandi Lossipark, Viljandi linn, Viljandi maakond
Tegevusluba:	MTR EP 10767406, VS 264/2006-E	Plaan nimetus:	Väärtused
Vastutav maastikuarhitekt:	Valdeko Lukken	Töö nr:	06HK2021 M55tkava: 1:1000
Maastikuarhitekt:	Kreeta Sipilgas	Kuupäev:	12.11.2021 Plaan nr: 3
Maastikuarhitekt:	Laura Andla		