

PROJEKTEERIMISTINGIMUSED (EELNÕU)

1. Ehitustegevuse liigi täpsustus

Ehitustegevuse liik ja eesmärk – Ehitamine, laohoone laiendamine.

2. Projekteerimistingimuste andja

Pädev asutus - Viljandi Linnavalitsus, registri kood 75005222

Projekteerimistingimuste koostaja - arhitektuuriameti juhtivarhitekt Jaak Reinula

3. Taotluse andmed

26.06.2019 Viljandi Linnavalitsusele Toivo Pärna (35706236013) poolt esitatud projekteerimistingimuste taotlus detailplaneeringu olemasolul nr 1911002/06447.

4. Ehitustegevusega hõlmatava katastriüksuse olemasolevad registriandmed

Asustusüksus	Viljandi linn
Lähiaadress	Vilja tn 15c
Tunnus	89719:001:0055
Sihtotstarve	Ärimaa 50%; tootmismaa 50%
Pindala	3546 m ²
Registriosa nr	854839

5. Katastriüksusel olevate hoonete andmed ehitisregistris

Ehitisregistri andmetel asub kinnistul Vilja tn 15c (kü 89719:001:0055) 1 hoone:

Ehitise nimetus	laohoone
Ehitisregistri kood	112017524
Peamine kasutamise otstarve	12529 muu laohoone
Ehitisealune pind	1487 m ²

6. Projekteerimistingimuste sisu ja põhjendused

Krundil Vilja tn 15c asuvale olemasolevale laohoonele soovitakse ehitada juurdeehitusena katlaruumi, mis tagaks hoone soojavarustuse ja tehnoloogilise soojuse tootmisliinide käigus hoidmiseks. Juurdeehituse ehitisealune pind on ligikaudu 130 m².

Krundi Vilja tn 15c kohta on koostatud detailplaneering „Krutide Vilja tn 15, Vilja tn 15b, Vilja tn 19 detailplaneering“ (Viljandi linna planeeringute registri nr 2011-006), mis on kehtestatud Viljandi Linnavalitsuse 22.04.2013 korraldusega nr 262.

Ehitusseadustiku § 27 lõike 1 punkti 1 kohaselt võib kohalik omavalitsus detailplaneeringu olemasolul anda ehitusloakohustusliku hoone ehitusprojekti koostamiseks projekteerimis-tingimusi, kui detailplaneeringu kehtestamisest on möödas üle viie aasta.

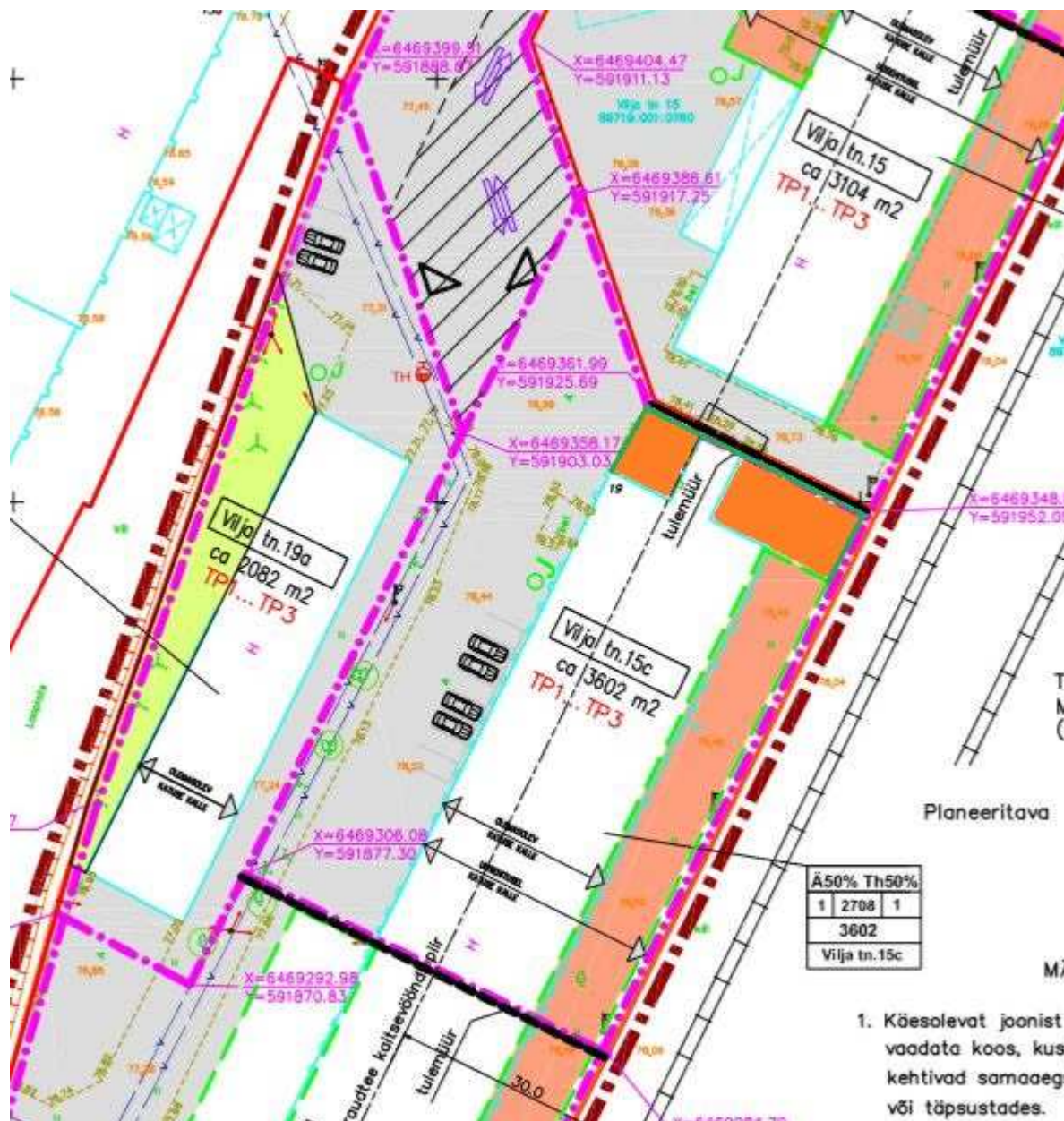
Projekteerimistingimuste andmisel on arvestatud asukohas väljakujunenud keskkonda, sealhulgas hoonestuslaadi. Projekteerimistingimuste andmine ei ole vastuolus õigusaktide, isikute õiguste või avaliku huviga ega üldplaneeringus määratud tingimustega.

6.1. Projekteerimise lähtematerjal,

6.1.1. Projekteerimisel lähtuda kehtivast detailplaneeringust (planeeringute registri nr 2011-006). Detailplaneeringut näeb kohaliku omavalitsuse geoinfosüsteemis (KOVGIS EVALD) <https://service.eomap.ee/viljandilinn/#/planeeringud/planeeringud/876> ja Viljandi Linnavalitsuse arhitektuuriametis tööaegadel.

6.2. Linnaehituslikud ja arhitektuursed nõuded projekteerimiseks

6.2.1. Vilja tn 15c juurdeehitus projekteerida all oleval skeemil märgitud oranžile hoonestusala 10% suurendatavale alale.



6.2.2. Projektiga lahendada kavandatava juurdeehituse kirdepoolne otsasein tulemüürina juhul, kui see on vajalik tuleohutuse seisukohast.

6.2.3. Hoone juurdeehitus lahendada olemasoleva hoonega kooskõlas, et tekiks ühtne arhitektuurne tervik.

6.2.4. Välisviimistlusmaterjalide nõuded on seatud kehtivas detailplaneeringus. Värvilahenduses vältida fassaadidel liigset kirevust. Juurdeehituse projektis anda hoone terviklik välisviimistluse lahendus.

6.3. Nõuded tehnovarustusele

6.3.1. Tehnovarustus projekteerida olemasolevate liitumiste baasil ja vajadusel vastavalt võrguvaldajate poolt väljastatavatele tehnilistele tingimustele.

6.4. Nõuded ehitusprojekti koostamiseks ja vormistamiseks

6.4.1. Ehitusprojekt koostada tuginedes Eesti Vabariigis kehtivatele õigusaktidele ja standarditele.

6.4.2. Projekti koosseis peab vastama majandus- ja taristuministri 17.07.2015 määrusele nr 97 „Nõuded ehitusprojektile“.

Ehitusprojekti koostamisel ja komplekteerimisel lähtuda kehtivast standardist EVS 932 „Ehitusprojekt“.

6.4.3. Tehnilised näitajad esitada projektis vastavuses majandus- ja taristuministri 05.06.2015 määrusele nr 57 „Ehitise tehniliste andmete loetelu ja arvestamise alused“.

6.4.4. Projekti tiitellehel märkida krundi aadress Viljandi linn Vilja tn 15c.

6.4.5. Projektile lisada käesolevad projekteerimistingimused.

6.5. Projekti kooskõlastamine ja esitamine

6.5.1. Ehitusprojekt kooskõlastada vajadusel enne ehitusloa taotluse esitamist tehnovõrkude valdajatega vastavuses aluseks olevatele tehnilistele tingimustele.

6.5.2. Viljandi Linnavalitsusele esitada ehitusloa taotlus koos ehitusprojektiga ja väljavõttega riigilõivu tasumise kohta läbi vaatamiseks elektrooniliselt ehitisregistri kaudu.

Pärast läbivaatamisel tekkinud märkuste kõrvaldamist esitada originaalkooskõlastusega projekt andmekandjal (tekstifailid rtf formaadis, joonised dgn või dwg formaadis) säilitamiseks Viljandi Linnavalitsuse arhiivis.

6.6. Projekteerimistingimuste kehtivusaeg

Käesolevad projekteerimistingimused kehtivad viis aastat.